

# 模块化铝制 控制机箱 CC-5000<sup>neXt</sup>

铝控制机箱CC-5000 neXt是一款独特设计，具有状态灯等大量附件。圆润的外形轮廓确保能在机器与机械应用中具有高度可识别性。机箱高度和宽度最大值可达到1000 mm，安装深度则为53到334 mm。

## 产品特性

- 按照客户要求设计定制机箱应用
- 高品质的挤压铝构件（自然阳极氧化色）
- 转角模块RAL 9006，白铝（标准）
- 根据客户要求提供免费色彩设计
- 集成手柄元件
- 防护等级 IP 65
- 温度范围-30°C至+80°C
- 选项：用于可视化的超薄版本应用
- 前面板的个性化加工



## 尺寸和变体

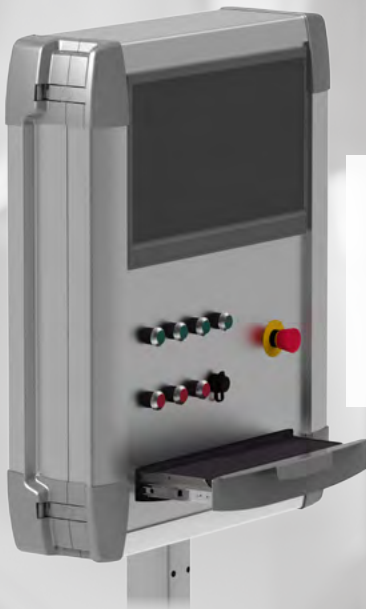
- 最大外部尺寸宽度x高度：  
1,000 mm x 1,000 mm
- 最小内部尺寸宽度x高度：  
277 mm x 377 mm
- 安装深度：53 mm 至 334 mm
- 可选：2个框架型材的组合
- 可选：作为控制台机箱的版本（2个倾斜度）

## 应用示例



### 控制机箱 CC-5000<sub>next</sub>

- VESA 连接
- 带有IPC开孔的前面板



### 控制机箱 CC-5000<sub>next</sub>

#### 带有 IPC, 操作面板和键盘抽屉

- 带有IPC开孔的前面板
- 带有用于命令设备的孔的操作面板
- 键盘抽屉



### 控制机箱 CC-5000<sub>next</sub>

- 倾斜的控制台版本
- 带有IPC开孔的前面板
- 带有信号灯
- 带有键盘



### 控制机箱 CC-5000<sub>next</sub>

#### 带有 IPC和操作面板

- 垂直控制台版本
- 带有IPC开孔的前面板
- 操作面板, 带有用于安装命令装置的孔
- 带有键盘

## 铰链



- 新颖的隐蔽式铰链设计
  - 门关闭后铰链不可见
  - 在市场上独一无二
- 

## 后面板



- 铰链式
- 



- 螺钉安装式
  - (可选面板连接形式)
-

## 门定心系统



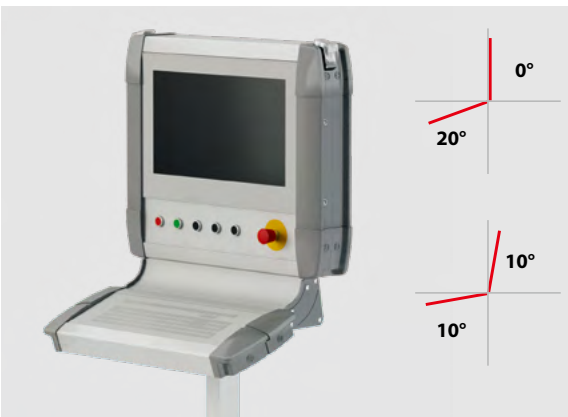
- 通过对齐功能使门居中
  - 门关闭后不可见
  - 确保门的准确贴合/关闭
- 

## 可选配信号灯



- 设计中集成的信号灯 (RGB LED)
- 

## 控制台版本



- 将键盘封装在单独的机箱内
  - 组合成一个紧凑的单元
  - 键盘外壳倾斜20° (机箱垂直) 或10°
-

### 单框架



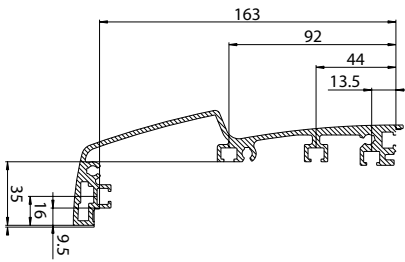
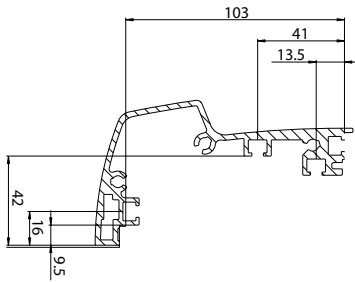
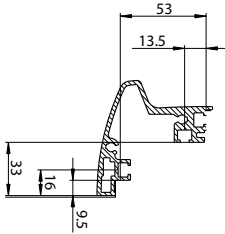
外部尺寸	内部尺寸	水平构件
75 mm	53 mm	
125 mm	103 mm	
185 mm	163 mm	

### 铰链连接的双框架 (参见垂直把手图)



外部尺寸	内部尺寸	垂直截面
150 mm (75 + 75)	114 mm	
200 mm (75 + 125 or 125 + 75)	164 mm	
250 mm (125 + 125)	214 mm	

## 垂直 (把手) 构件



外部尺寸

内部尺寸

垂直截面

**260 mm**  
 (75 + 185 or  
 185 + 75)

**224 mm**

**310 mm**  
 (125 + 185 or  
 185 + 125)

**274 mm**

**370 mm**  
 (185 + 185)

**334 mm**
